

LM・アメリカ高配当株ファンド (為替ヘッジあり)(毎月分配型) / (為替ヘッジあり)(年2回決算型)

追加型投信 / 海外 / 資産複合

償還 交付運用報告書

(為替ヘッジあり)(毎月分配型)

第37期(決算日2020年3月23日)

第38期(償還日2020年4月10日)

(為替ヘッジあり)(年2回決算型)

第7期(償還日2020年4月10日)

作成対象期間(2020年2月21日~2020年4月10日)

(為替ヘッジあり)(毎月分配型) (為替ヘッジあり)(年2回決算型)

第38期末(2020年4月10日)		第7期末(2020年4月10日)	
償還価額	8,655円59銭	償還価額	8,839円35銭
純資産総額	27百万円	純資産総額	26百万円
第37期~第38期		第7期	
騰落率	△24.2%	騰落率	△24.1%
分配金(税込み)合計	5円	分配金(税込み)合計	-円

(注) 騰落率は分配金(税込み)を分配時に再投資したものとみなして計算したもので、小数点以下第2位を四捨五入して表示しております。

(注) 純資産総額の単位未満は切捨てて表示しております。

受益者のみなさまへ

毎々、格別のご愛顧にあずかり厚くお礼申し上げます。

さて、「LM・アメリカ高配当株ファンド(為替ヘッジあり)(毎月分配型) / (為替ヘッジあり)(年2回決算型)」は、2020年4月10日に約款の規定に基づき、繰上償還の運びとなりました。

当ファンドは、配当収入の確保と信託財産の長期的な成長を目指して運用を行いました。

ここに、当作成対象期間の運用経過等についてご報告申し上げますとともに、受益者のみなさまのご愛顧に対しまして、厚くお礼申し上げます。

- 交付運用報告書は、運用報告書に記載すべき事項のうち重要なものを記載した書面です。その他の内容については、運用報告書(全体版)に記載しております。
- 当ファンドは、投資信託約款において運用報告書(全体版)に記載すべき事項を、電磁的方法によりご提供する旨を定めております。運用報告書(全体版)は、レグ・メイソン・アセット・マネジメント株式会社のホームページにて閲覧・ダウンロードいただけます。
- 運用報告書(全体版)は、受益者の方からのご請求により交付されます。交付をご請求される方は、販売会社までお問い合わせください。

<運用報告書(全体版)の閲覧・ダウンロード方法>
ホームページの「ファンド情報・基準価額一覧」等から当ファンドを選択することにより、運用報告書(全体版)を閲覧及びダウンロードすることができます。

レグ・メイソン・アセット・マネジメント株式会社

東京都千代田区丸の内一丁目5番1号

お問い合わせ先

TEL 03-5219-5947

(営業日の9:00~17:00)

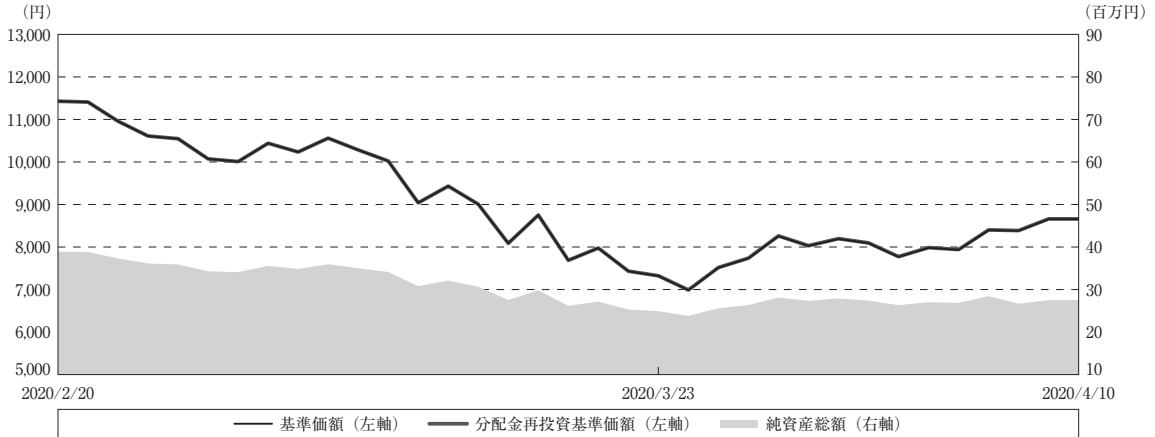
<http://www.leggmason.co.jp>

運用経過

< LM・アメリカ高配当株ファンド（為替ヘッジあり）（毎月分配型） >

作成期間中の基準価額等の推移

（2020年2月21日～2020年4月10日）



第 37 期 首： 11,429円

第38期末（償還日）： 8,655円59銭（既払分配金（税込み）： 5円）

騰 落 率： △ 24.2%（分配金再投資ベース）

- (注) 分配金再投資基準価額は、分配金（税込み）を分配時に再投資したものとみなして計算したもので、ファンド運用の実質的なパフォーマンスを示すものです。
- (注) 分配金を再投資するかどうかについてはお客様がご利用のコースにより異なります。また、ファンドの購入価額により課税条件も異なります。したがって、お客様の損益の状況を示すものではありません。
- (注) 分配金再投資基準価額は、作成期首（2020年2月20日）の値が基準価額と同一となるように指数化しております。
- (注) 上記騰落率は、小数点以下第2位を四捨五入して表示しております。

○基準価額の主な変動要因

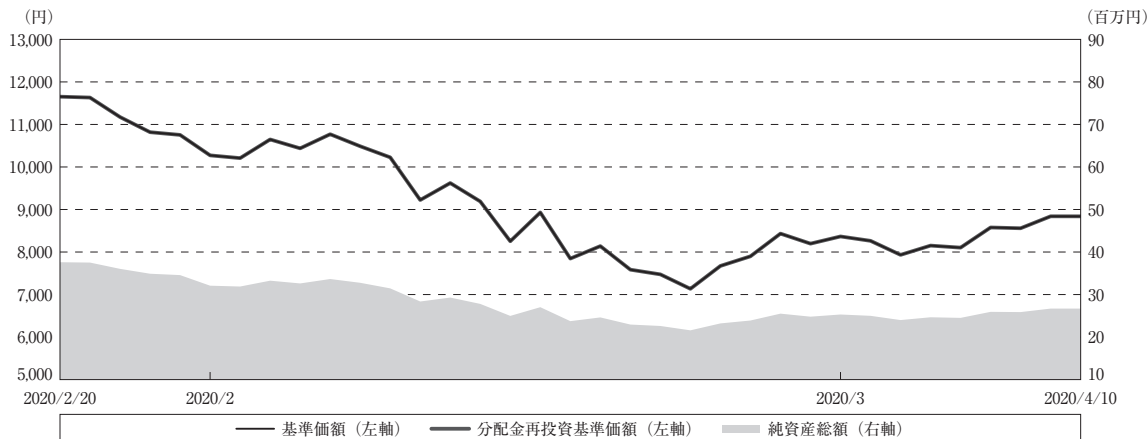
当作成期の当ファンドのパフォーマンス（騰落率）はマイナス（分配金再投資ベース）となりました。米国株式市場、MLP（マスター・リミテッド・パートナーシップ）市場、リート市場の下落などを背景に、株式要因がマイナスとなりました。

運用経過

< L M ・アメリカ高配当株ファンド（為替ヘッジあり）（年2回決算型） >

期中の基準価額等の推移

（2020年2月21日～2020年4月10日）



期 首： 11,653円
 期末（償還日）： 8,839円35銭（既払分配金（税込み）： -円）
 騰 落 率： △ 24.1%（分配金再投資ベース）

- (注) 分配金再投資基準価額は、分配金（税込み）を分配時に再投資したものとみなして計算したもので、ファンド運用の実質的なパフォーマンスを示すものです。
- (注) 分配金を再投資するかどうかについてはお客様がご利用のコースにより異なります。また、ファンドの購入価額により課税条件も異なります。したがって、お客様の損益の状況を示すものではありません。
- (注) 分配金再投資基準価額は、期首（2020年2月20日）の値が基準価額と同一となるように指数化しております。
- (注) 上記騰落率は、小数点以下第2位を四捨五入して表示しております。

○基準価額の主な変動要因

当期の当ファンドのパフォーマンス（騰落率）はマイナスとなりました。

米国株式市場、MLP（マスター・リミテッド・パートナーシップ）市場、リート市場の下落などを背景に、株式要因がマイナスとなりました。

< LM・アメリカ高配当株ファンド（為替ヘッジあり）（毎月分配型） >

1万口当たりの費用明細

（2020年2月21日～2020年4月10日）

項 目	第37期～第38期		項目の概要
	金 額	比 率	
(a) 信託報酬	円 24	% 0.261	(a) 信託報酬 = 作成期間の平均基準価額 × 信託報酬率
（投信会社）	(12)	(0.128)	委託した資金の運用の対価
（販売会社）	(12)	(0.128)	交付運用報告書等各種書類の送付、口座内でのファンドの管理、購入後の情報提供等の対価
（受託会社）	(1)	(0.006)	運用財産の管理、投信会社からの指図の実行の対価
(b) 売買委託手数料	1	0.013	(b) 売買委託手数料 = 作成期間の売買委託手数料 ÷ 作成期間の平均受益権口数
（株 式）	(1)	(0.006)	売買委託手数料は、有価証券等の売買の際、売買仲介人に支払う手数料
（投資証券）	(0)	(0.002)	
（M L P）	(1)	(0.006)	
(c) 有価証券取引税	0	0.000	(c) 有価証券取引税 = 作成期間の有価証券取引税 ÷ 作成期間の平均受益権口数
（株 式）	(0)	(0.000)	有価証券取引税は、有価証券の取引の都度発生する取引に関する税金
（投資証券）	(0)	(0.000)	
（M L P）	(0)	(0.000)	
(d) その他費用	1	0.011	(d) その他費用 = 作成期間のその他費用 ÷ 作成期間の平均受益権口数
（保管費用）	(0)	(0.002)	保管費用は、海外における保管銀行等に支払う有価証券等の保管及び資金の送金・資産の移転等に要する費用
（監査費用）	(0)	(0.002)	監査費用は、監査法人等に支払うファンドの監査に係る費用
（印刷等費用）	(0)	(0.003)	印刷等費用は、印刷業者等に支払う法定書類の作成、印刷、交付および届出に係る費用
（そ の 他）	(0)	(0.004)	M L P 投資に係る費用のうち、納税見込額の積立てによる未払費用（△の場合は、未払費用の組戻し）
合 計	26	0.286	
作成期間の平均基準価額は、9,132円です。			

(注) 作成期間の費用（消費税等のかかるものは消費税等を含む）は、追加・解約により受益権口数に変動があるため、簡便法により算出した結果です。

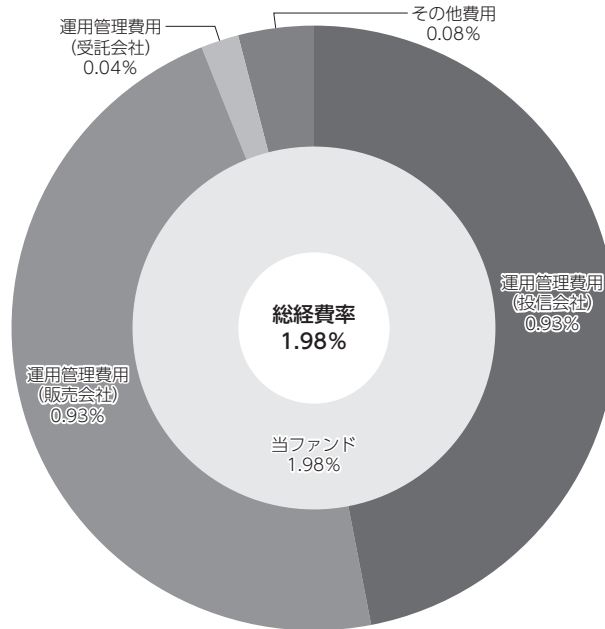
(注) 各金額は項目ごとに円未満は四捨五入してあります。

(注) 売買委託手数料、有価証券取引税およびその他費用は、このファンドが組み入れている親投資信託が支払った金額のうち、当ファンドに対応するものを含みます。

(注) 各比率は1万口当たりのそれぞれの費用金額（円未満の端数を含む）を作成期間の平均基準価額で除して100を乗じたもので、項目ごとに小数第3位未満は四捨五入してあります。

（参考情報）**○総経費率**

作成期間中の運用・管理にかかった費用の総額（原則として、募集手数料、売買委託手数料および有価証券取引税を除く。）を作成期間中の平均受益権口数に作成期間中の平均基準価額（1口当たり）を乗じた数で除した総経費率（年率）は1.98%です。



(注) 当ファンドの費用は1万口当たりの費用明細において用いた簡便法により算出したものです。

(注) 各費用は、原則として、募集手数料、売買委託手数料および有価証券取引税を含みません。

(注) 各比率は、年率換算した値です。

(注) 当ファンドの費用は、親投資信託が支払った費用を含みます。

(注) 上記の前提条件で算出したものです。このため、これらの値はあくまでも参考であり、実際に発生した費用の比率とは異なります。

< L M ・アメリカ高配当株ファンド（為替ヘッジあり）（年2回決算型） >

1 万口当たりの費用明細

（2020年2月21日～2020年4月10日）

項 目	当 期		項目の概要
	金 額	比 率	
(a) 信託報酬	24	0.261	(a) 信託報酬 = 期中の平均基準価額 × 信託報酬率
（投信会社）	(12)	(0.128)	委託した資金の運用の対価
（販売会社）	(12)	(0.128)	交付運用報告書等各種書類の送付、口座内でのファンドの管理、購入後の情報提供等の対価
（受託会社）	(1)	(0.006)	運用財産の管理、投信会社からの指図の実行の対価
(b) 売買委託手数料	1	0.013	(b) 売買委託手数料 = 期中の売買委託手数料 ÷ 期中の平均受益権口数
（株 式）	(1)	(0.005)	売買委託手数料は、有価証券等の売買の際、売買仲介人に支払う手数料
（投資証券）	(0)	(0.002)	
（M L P）	(1)	(0.005)	
(c) 有価証券取引税	0	0.000	(c) 有価証券取引税 = 期中の有価証券取引税 ÷ 期中の平均受益権口数
（株 式）	(0)	(0.000)	有価証券取引税は、有価証券の取引の都度発生する取引に関する税金
（投資証券）	(0)	(0.000)	
（M L P）	(0)	(0.000)	
(d) その他費用	1	0.011	(d) その他費用 = 期中のその他費用 ÷ 期中の平均受益権口数
（保管費用）	(0)	(0.002)	保管費用は、海外における保管銀行等に支払う有価証券等の保管及び資金の送金・資産の移転等に要する費用
（監査費用）	(0)	(0.003)	監査費用は、監査法人等に支払うファンドの監査に係る費用
（印刷等費用）	(0)	(0.002)	印刷等費用は、印刷業者等に支払う法定書類の作成、印刷、交付および届出に係る費用
（そ の 他）	(0)	(0.004)	M L P 投資に係る費用のうち、納税見込額の積立てによる未払費用（△の場合は、未払費用の組戻し）
合 計	26	0.285	
期中の平均基準価額は、9,319円です。			

(注) 期中の費用（消費税等のかかるものは消費税等を含む）は、追加・解約により受益権口数に変動があるため、簡便法により算出した結果です。

(注) 各金額は項目ごとに円未満は四捨五入してあります。

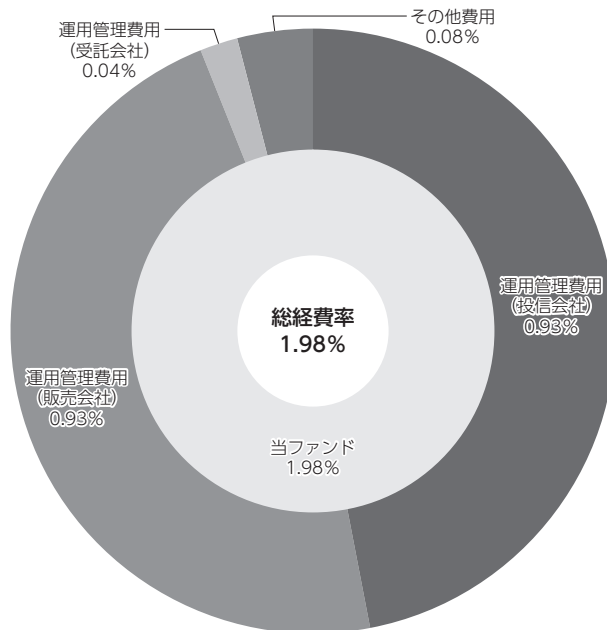
(注) 売買委託手数料、有価証券取引税およびその他費用は、このファンドが組み入れている親投資信託が支払った金額のうち、当ファンドに対応するものを含みます。

(注) 各比率は1万口当たりのそれぞれの費用金額（円未満の端数を含む）を期中の平均基準価額で除して100を乗じたもので、項目ごとに小数第3位未満は四捨五入してあります。

（参考情報）

○総経費率

期中の運用・管理にかかった費用の総額（原則として、募集手数料、売買委託手数料および有価証券取引税を除く。）を期中の平均受益権口数に期中の平均基準価額（1口当たり）を乗じた数で除した総経費率（年率）は1.98%です。



(注) 当ファンドの費用は1万口当たりの費用明細において用いた簡便法により算出したものです。

(注) 各費用は、原則として、募集手数料、売買委託手数料および有価証券取引税を含みません。

(注) 各比率は、年率換算した値です。

(注) 当ファンドの費用は、親投資信託が支払った費用を含みます。

(注) 上記の前提条件で算出したものです。このため、これらの値はあくまでも参考であり、実際に発生した費用の比率とは異なります。

< LM・アメリカ高配当株ファンド（為替ヘッジあり）（毎月分配型） >

最近5年間の基準価額等の推移

（2015年3月20日～2020年4月10日）



- (注) 分配金再投資基準価額は、分配金（税込み）を分配時に再投資したものとみなして計算したもので、ファンド運用の実質的なパフォーマンスを示すものです。
- (注) 分配金を再投資するかどうかについてはお客様がご利用のコースにより異なります。また、ファンドの購入価額により課税条件も異なります。したがって、お客様の損益の状況を示すものではありません。
- (注) 当ファンドの設定日は2017年3月6日です。

	2017年3月6日 設定日	2017年3月21日 決算日	2018年3月20日 決算日	2019年3月20日 決算日	2020年3月23日 決算日	2020年4月10日 償還日
基準（償還）価額（円）	10,000	9,850	9,442	10,197	7,319	8,655.59
期間分配金合計（税込み）（円）	-	-	50	60	60	-
分配金再投資基準価額騰落率（%）	-	△ 1.5	△ 3.6	8.7	△ 27.8	18.3
純資産総額（百万円）	20	19	26	31	24	27

- (注) 上記騰落率は、小数点以下第2位を四捨五入して表示しております。
- (注) 純資産総額の単位未満は切捨てて表示しております。
- (注) 騰落率は1年前の決算応当日との比較です。
ただし、設定日の基準価額は設定当初の金額、純資産総額は設定当初の元本額を表示しており、2017年3月21日の騰落率は設定当初との比較で、償還日の騰落率は償還日の直前の決算日との比較です。
- (注) 市場に広く認知されているベンチマーク等で、当ファンドのリスク特性を正確に反映する指標が見当たらないため、現状では、当ファンドの収益率およびリスク特性を特定のベンチマーク等と比較しておりません。

< LM・アメリカ高配当株ファンド（為替ヘッジあり）（年2回決算型） >

最近5年間の基準価額等の推移

（2015年2月20日～2020年4月10日）



- (注) 分配金再投資基準価額は、分配金（税込み）を分配時に再投資したものとみなして計算したもので、ファンド運用の実質的なパフォーマンスを示すものです。
- (注) 分配金を再投資するかどうかについてはお客様がご利用のコースにより異なります。また、ファンドの購入価額により課税条件も異なります。したがって、お客様の損益の状況を示すものではありません。
- (注) 当ファンドの設定日は2017年3月6日です。

	2017年3月6日 設定日	2018年2月20日 決算日	2019年2月20日 決算日	2020年2月20日 決算日	2020年4月10日 償還日
基準（償還）価額 (円)	10,000	9,799	10,188	11,653	8,839.35
期間分配金合計(税込み) (円)	-	0	0	0	-
分配金再投資基準価額騰落率 (%)	-	△ 2.0	4.0	14.4	△ 24.1
純資産総額 (百万円)	20	38	45	37	26

- (注) 上記騰落率は、小数点以下第2位を四捨五入して表示しております。
- (注) 純資産総額の単位未満は切捨てて表示しております。
- (注) 騰落率は1年前の決算応当日との比較です。
ただし、設定日の基準価額は設定当初の金額、純資産総額は設定当初の元本額を表示しており、2018年2月20日の騰落率は設定当初との比較で、償還日の騰落率は償還日の直前の決算日との比較です。
- (注) 市場に広く認知されているベンチマーク等で、当ファンドのリスク特性を正確に反映する指標が見当たらないため、現状では、当ファンドの収益率およびリスク特性を特定のベンチマーク等と比較していません。

< LM・アメリカ高配当株ファンド（為替ヘッジあり）（毎月分配型）／（為替ヘッジあり）（年2回決算型） >

投資環境

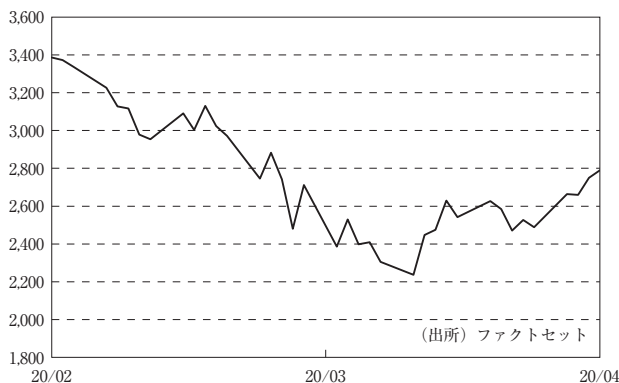
（2020年2月21日～2020年4月10日）

当作成期の米国株式相場は、下落しました。

期の前半は、新型コロナウイルスの感染拡大が続き、外出制限などによる経済の停滞観測が広がったことから、株価は下落しました。

期の後半は、過度の警戒感が和らぐ中、株価は下げ止まる展開となりました。

米国S&P 500指数の推移

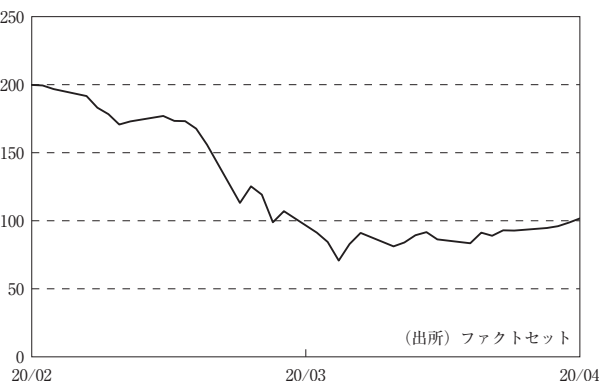


当作成期のMLP市場は、下落しました。

期の前半は、新型コロナウイルスの感染拡大を背景に世界的な景気減速が懸念され、原油価格が軟調となる中、MLP市場は下落しました。

期の後半は、原油価格の低迷が続く中、MLP市場は上値の重い展開となりました。

アレリアンMLP指数の推移

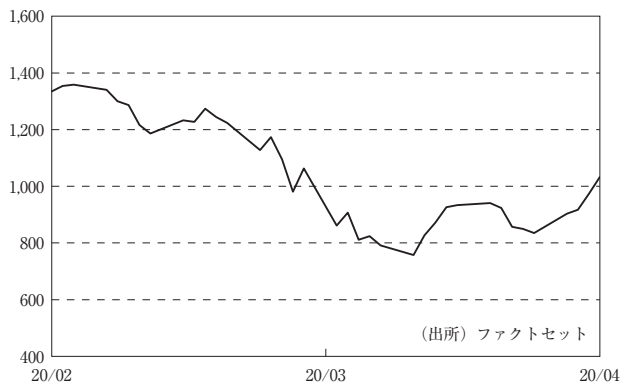


当作成期のリート市場は、下落しました。

期の前半は、新型コロナウイルスの感染拡大を背景に投資家のリスク回避姿勢が強まったことから、株式市場全体が下落する中、リート市場は軟調となりました。

期の後半は、過度の警戒感が和らぎ、株式市場全体が下げ止まる中、リート市場はやや持ち直しました。

MSCI US REIT指数の推移



< LM・アメリカ高配当株ファンド（為替ヘッジあり）（毎月分配型）／（為替ヘッジあり）（年2回決算型） >

当ファンドのポートフォリオ

（2020年2月21日～2020年4月10日）

当ファンドは、主に「LM・アメリカ高配当株マザーファンド」受益証券への投資を通じて、主に米国の金融商品取引所に上場している株式（優先株式を含みます）、MLPおよび不動産投資信託を含む投資信託証券に投資を行うことにより、配当収入の確保と信託財産の長期的成長を目指して運用に努めてまいりました。また、当ファンドの実質組入れ外貨建資産については、原則として為替ヘッジにより為替変動リスクの低減を目指しました。当作成期の運用においては、高水準の配当利回りが期待できる銘柄への投資を行いました。また、投資にあたっては、各銘柄の配当の継続性、配当の成長性、財務の健全性、株価の水準等に着目してポートフォリオの構築を行いました。

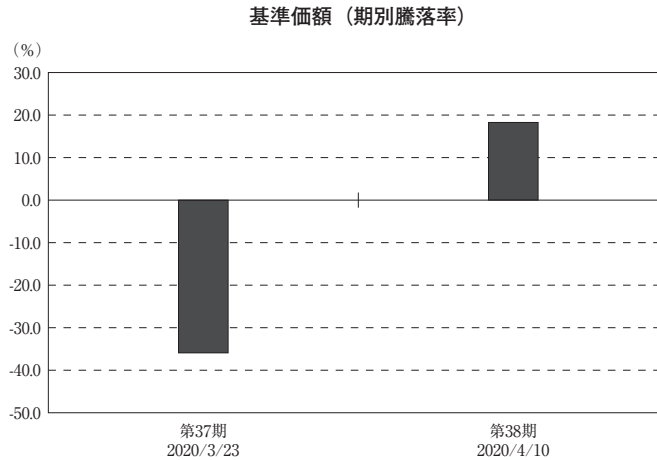
< LM・アメリカ高配当株ファンド（為替ヘッジあり）（毎月分配型） >

当ファンドのベンチマークとの差異

（2020年2月21日～2020年4月10日）

市場に広く認知されているベンチマーク等で、当ファンドのリスク特性を正確に反映する指標が見当たらないため、現状では、当ファンドの収益率およびリスク特性を特定のベンチマーク等と比較しておりません。

以下のグラフは、作成期間の当ファンドの期別基準価額騰落率です。



（注）基準価額の騰落率は分配金（税込み）込みです。

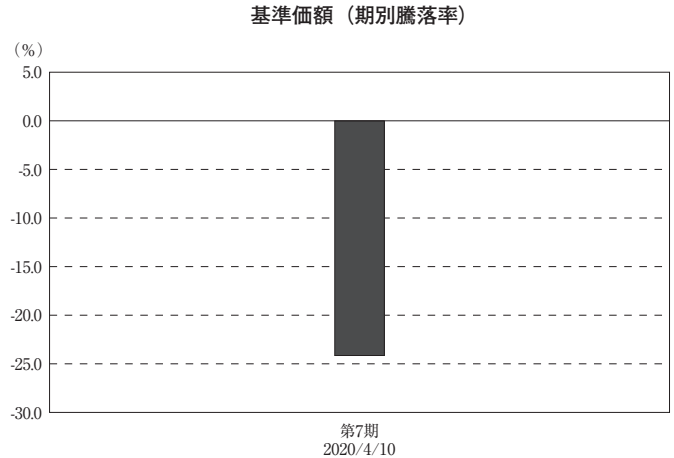
< LM・アメリカ高配当株ファンド（為替ヘッジあり）（年2回決算型） >

当ファンドのベンチマークとの差異

（2020年2月21日～2020年4月10日）

市場に広く認知されているベンチマーク等で、当ファンドのリスク特性を正確に反映する指標が見当たらないため、現状では、当ファンドの収益率およびリスク特性を特定のベンチマーク等と比較しておりません。

右記のグラフは、期中の当ファンドの期別基準価額騰落率です。



（注）基準価額の騰落率は分配金（税込み）込みです。

< LM・アメリカ高配当株ファンド（為替ヘッジあり）（毎月分配型）／（為替ヘッジあり）（年2回決算型） >

分配金

（2020年2月21日～2020年4月10日）

LM・アメリカ高配当株ファンド（為替ヘッジあり）（毎月分配型）

分配金につきましては、基準価額動向や保有株式の配当収入等を勘案し、以下の通りとさせていただきます。なお、収益分配に充当しなかった利益につきましては信託財産中に留保し、運用の基本方針に基づき運用を行いました。

○分配原資の内訳

（単位：円、1万口当たり・税込み）

項 目	第37期
	2020年2月21日～ 2020年3月23日
当期分配金	5
（対基準価額比率）	0.068%
当期の収益	5
当期の収益以外	-
翌期繰越分配対象額	1,837

（注）対基準価額比率は当期分配金（税込み）の期末基準価額（分配金込み）に対する比率であり、ファンドの収益率とは異なります。

（注）当期の収益、当期の収益以外は小数点以下切捨てで算出しているため合計が当期分配金と一致しない場合があります。

受益者のみなさまにおかれましては、これまで当ファンドをご愛顧いただき、誠にありがとうございました。

お知らせ

該当事項はございません。

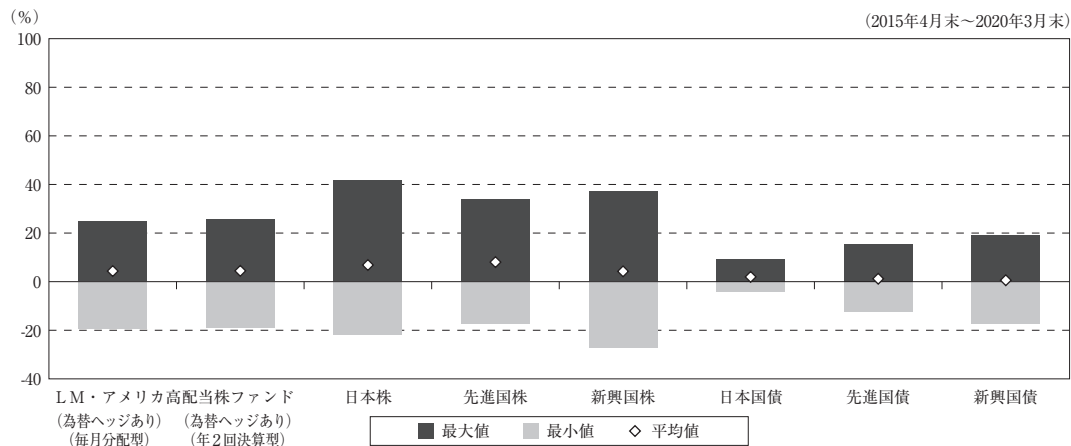
当ファンドの概要

商品分類	追加型投信／海外／資産複合	
信託期間	当ファンド (為替ヘッジあり)(毎月分配型) (為替ヘッジあり)(年2回決算型)	2017年3月6日～2023年2月20日まで
運用方針	主に米国の金融商品取引所に上場している株式（優先株式を含みます）、MLP（マスター・リミテッド・パートナーシップ）および不動産投資信託を含む投資信託証券に投資を行うことにより、配当収入の確保と信託財産の長期的成長を目指します。	
主要投資対象	当ファンド	「LM・アメリカ高配当株マザーファンド」受益証券を主要投資対象とします。
	LM・アメリカ高配当株マザーファンド	主に米国の金融商品取引所に上場している株式（優先株式を含みます）、MLP（マスター・リミテッド・パートナーシップ）および不動産投資信託を含む投資信託証券を主要投資対象とします。
運用方法	当ファンド	株式への実質投資割合には、制限を設けません。 MLP（マスター・リミテッド・パートナーシップ）への実質投資割合は、信託財産の純資産総額の50%以内とします。 外貨建資産への実質投資割合には、制限を設けません。
	LM・アメリカ高配当株マザーファンド	株式への投資割合には、制限を設けません。 MLP（マスター・リミテッド・パートナーシップ）への投資割合は、信託財産の純資産総額の50%以内とします。 外貨建資産への投資割合には、制限を設けません。
分配方針	(為替ヘッジあり)(毎月分配型)	原則として毎月20日。
	(為替ヘッジあり)(年2回決算型)	原則として毎年2月20日および8月20日。
上記各ファンドの決算日（休業日の場合は翌営業日）に、基準価額水準等を勘案して収益の分配を行います。ただし、（為替ヘッジあり）（毎月分配型）の初回分配日は第4期決算日（2017年6月20日）とします。		

（参考情報）

○当ファンドと代表的な資産クラスとの騰落率の比較

< LM・アメリカ高配当株ファンド（為替ヘッジあり）（毎月分配型）／（為替ヘッジあり）（年2回決算型） >



(単位:%)

	LM・アメリカ高配当株ファンド (為替ヘッジあり) (毎月分配型)	LM・アメリカ高配当株ファンド (為替ヘッジあり) (年2回決算型)	日本株	先進国株	新興国株	日本国債	先進国債	新興国債
最大値	25.1	25.5	41.9	34.1	37.2	9.3	15.3	19.3
最小値	△ 19.4	△ 19.1	△ 22.0	△ 17.5	△ 27.4	△ 4.0	△ 12.3	△ 17.4
平均値	4.4	4.5	6.8	8.0	4.2	2.0	1.2	0.6

(注) 全ての資産クラスが当ファンドの投資対象とは限りません。

(注) 2015年4月から2020年3月の5年間の各月末における直近1年間の騰落率の最大値・最小値・平均値を表示したものです。なお、LM・アメリカ高配当株ファンド（為替ヘッジあり）（毎月分配型）およびLM・アメリカ高配当株ファンド（為替ヘッジあり）（年2回決算型）は2018年3月以降の年間騰落率を用いています。

(注) 上記の騰落率は決算日に対応した数値とは異なります。

(注) 当ファンドは分配金再投資基準価額の騰落率です。

（※）各資産クラスの指数

日本株…東証株価指数（TOPIX）（配当込み）

先進国株…MSCI-KOKUSAI インデックス（配当込み、円ベース）

新興国株…MSCIエマージング・マーケット・インデックス（配当込み、円ベース）

日本国債…NOMURA-BPI国債

先進国債…FTSE世界国債インデックス（除く日本、円ベース）

新興国債…JPモルガン・ガバメント・ボンド・インデックス・エマージング・マーケット・グローバル・ディバースファイド（円ベース）

(注) 海外の指数は、為替ヘッジなしによる投資を想定して、円換算しております。

○代表的な資産クラスとの騰落率の比較に用いた指数について

騰落率は、データソースが提供する各指数をもとに株式会社野村総合研究所が計算しており、その内容について、信憑性、正確性、完全性、最新性、網羅性、適時性を含む一切の保証を行いません。また、当該騰落率に関連して資産運用または投資判断をした結果生じた損害等、当該騰落率の利用に起因する損害及び一切の問題について、何らの責任も負いません。

東証株価指数（TOPIX）（配当込み）

東証株価指数（TOPIX）（配当込み）は、東京証券取引所第一部に上場している国内普通株式全銘柄を対象として算出した指数で、配当を考慮したものです。なお、TOPIXに関する著作権、知的財産権その他一切の権利は東京証券取引所に帰属します。

MSCI-KOKUSAI インデックス（配当込み、円ベース）

MSCI-KOKUSAI インデックス（配当込み、円ベース）は、MSCI Inc.が開発した、日本を除く世界の先進国の株式を対象として算出した指数で、配当を考慮したものです。なお、MSCI Indexに関する著作権、知的財産権その他一切の権利は、MSCI Inc.に帰属します。

MSCIエマージング・マーケット・インデックス（配当込み、円ベース）

MSCIエマージング・マーケット・インデックス（配当込み、円ベース）は、MSCI Inc.が開発した、世界の新興国の株式を対象として算出した指数で、配当を考慮したものです。なお、MSCI Indexに関する著作権、知的財産権その他一切の権利は、MSCI Inc.に帰属します。

NOMURA-BPI 国債

NOMURA-BPI 国債は、野村證券株式会社が発表している日本の国債市場の動向を的確に表すために開発された投資収益指数です。なお、NOMURA-BPI 国債に関する著作権、商標権、知的財産権その他一切の権利は、野村證券株式会社に帰属します。

FTSE 世界国債インデックス（除く日本、円ベース）

FTSE 世界国債インデックス（除く日本、円ベース）は、FTSE Fixed Income LLCにより運営され、日本を除く世界主要国の国債の総合収益率を各市場の時価総額で加重平均した指数です。なお、FTSE 世界国債インデックスに関する著作権等の知的財産その他一切の権利は、FTSE Fixed Income LLCに帰属します。

JPモルガン・ガバメント・ボンド・インデックス-エマージング・マーケット・グローバル・ディバーシファイド（円ベース）

JPモルガン・ガバメント・ボンド・インデックス-エマージング・マーケット・グローバル・ディバーシファイド（円ベース）は、J.P. Morgan Securities LLCが算出、公表している、新興国が発行する現地通貨建て国債を対象にした指数です。なお、JPモルガン・ガバメント・ボンド・インデックス-エマージング・マーケット・グローバル・ディバーシファイドに関する著作権、知的財産権その他一切の権利は、J.P. Morgan Securities LLCに帰属します。

当ファンドのデータ

< LM・アメリカ高配当株ファンド（為替ヘッジあり）（毎月分配型） >

組入資産の内容

（2020年4月10日現在）

2020年4月10日現在、有価証券等の組入れはございません。

純資産等

項 目	第37期末	第38期末(償還日)
	2020年3月23日	2020年4月10日
純資産総額	24,922,193円	27,514,093円
受益権総口数	34,053,070口	31,787,673口
1万口当たり基準(償還)価額	7,319円	8,655円59銭

*当作成期間（第37期～第38期）中における追加設定元本額は23,331円、同解約元本額は2,279,332円です。

組み入れているマザーファンドの直近の計算期間の内容につきましては、償還報告書（全体版）に記載しております。

当ファンドのデータ

< LM・アメリカ高配当株ファンド（為替ヘッジあり）（年2回決算型） >

組入資産の内容

（2020年4月10日現在）

2020年4月10日現在、有価証券等の組入れはございません。

純資産等

項 目	第7期末(償還日)
	2020年4月10日
純資産総額	26,695,244円
受益権総口数	30,200,444口
1万口当たり償還価額	8,839円35銭

*期中における追加設定元本額は49,879円、同解約元本額は2,115,586円です。

組み入れているマザーファンドの直近の計算期間の内容につきましては、償還報告書（全体版）に記載しております。